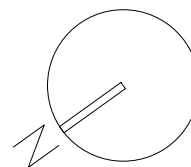
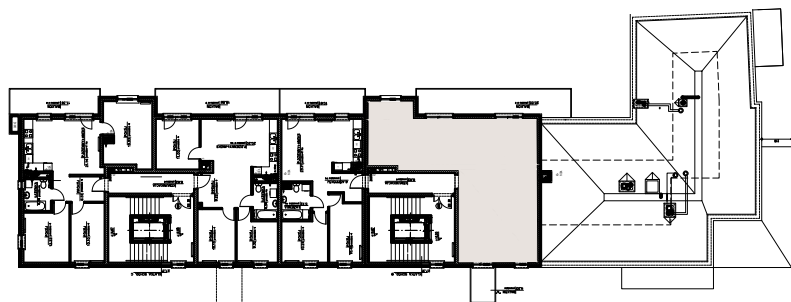
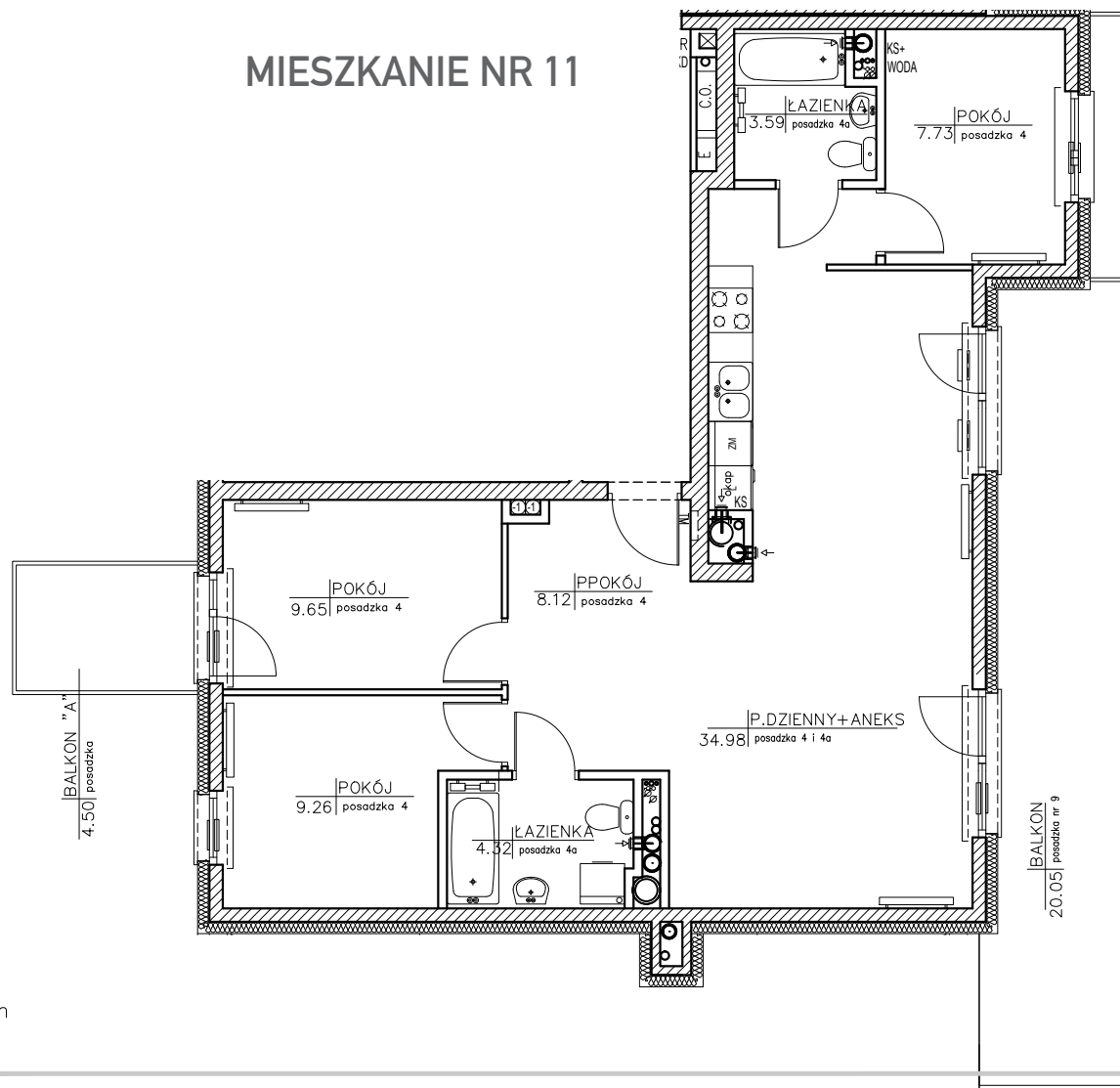


MIESZKANIE NR 11



WOJSKA POLSKIEGO 45 KAPUŚCISKA

Nr mieszkania	11
Kondygnacja	Piętro 2
Liczba pokoi	4P+Aneks

Salon + Aneks	34.98 m ²
Pokój	9.65 m ²
Pokój	9.26 m ²
Pokój	7.73 m ²
Łazienka	4.32 m ²
Łazienka	3.59 m ²
Korytarz	8.12 m ²

Suma pow. pomieszczeń	77.42 m ²
Pow. użytkowa*	79.42 m ²

Balkon	20.05 m ²
Balkon	4.50 m ²

*Powierzchnia obliczana wg normy PN-ISO 9836:1997 Właściwości użytkowe w budownictwie - Określanie i obliczanie wskaźników powierzchniowych i kubaturowych.

W toku dalszego projektowania i w trakcie budowy mogą wystąpić niewielkie zmiany w stosunku do informacji zawartych w karcie katalogowej.

