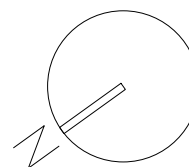
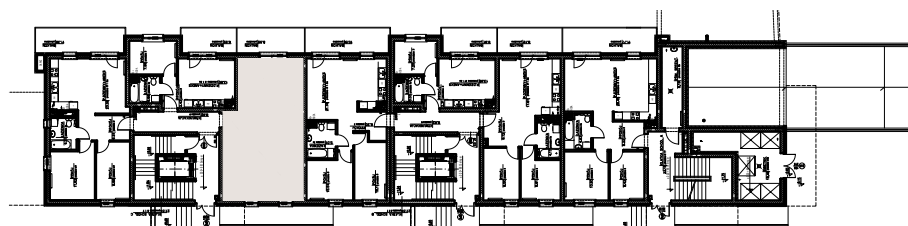
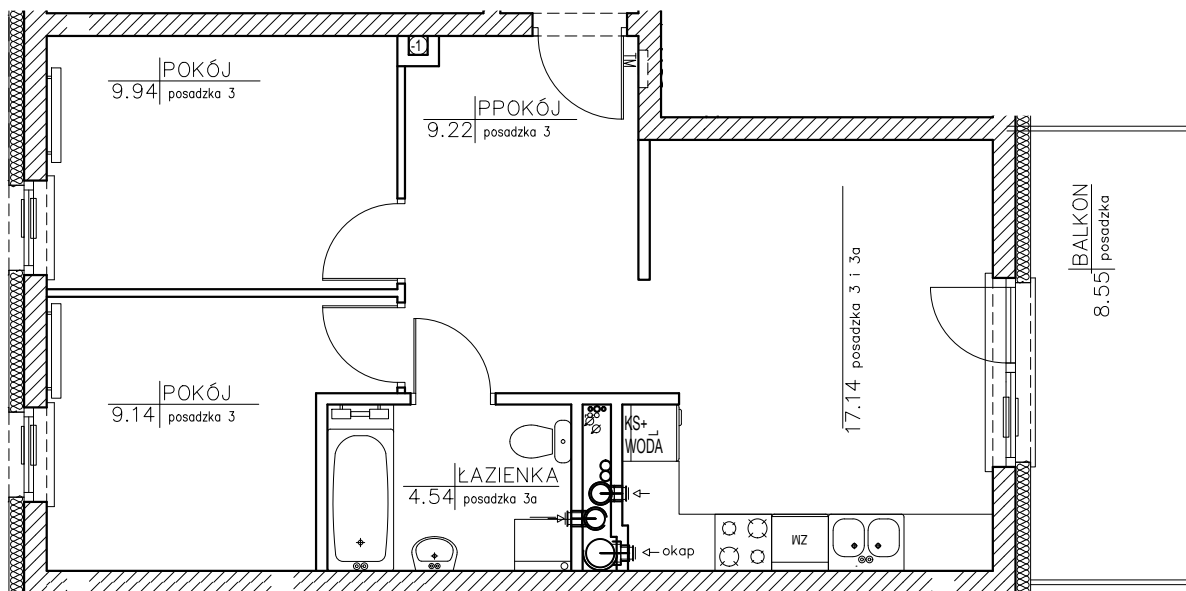


MIESZKANIE NR 17

WOJSKA POLSKIEGO 45 KAPUŚCISKA



Nr mieszkania	17
Kondygnacja	Parter
Liczba pokoi	3P+Aneks

Salon + Aneks	17.14 m ²
Pokój	9.14 m ²
Pokój	9.94 m ²
Łazienka	4.54 m ²
Korytarz	9.22 m ²

Suma pow. pomieszczeń	49.98 m ²
Pow. użytkowa*	51.35 m ²

Balkon	8.55 m ²
--------	---------------------

*Powierzchnia obliczana wg normy PN-ISO 9836:1997 Właściwości użytkowe w budownictwie - Określanie i obliczanie wskaźników powierzchniowych i kubaturowych.

W toku dalszego projektowania i w trakcie budowy mogą wystąpić niewielkie zmiany w stosunku do informacji zawartych w karcie katalogowej.

